

L'AVEYRON

AVEYRON 

Demain, c'est maintenant !

Dossier de presse



SOMMAIRE

Demain, c'est maintenant ! _____	p.03
2PS : Projection Plasma Système _____	p.04
C3rb _____	p.06
EDF _____	p.08
Fidelem _____	p.10
JPM _____	p.12
Made in bébé _____	p.14
Mathou créations _____	p.16
Maxoutil _____	p.18
Sefee _____	p.20
Techmay _____	p.22
RAGT _____	p.24
Verdié Voyages _____	p.26



Crédit photo : M. Hennessy.

Demain, c'est maintenant !

L'Aveyron n'est pas là où vous l'attendez. Alors que l'imaginaire collectif l'associe volontiers au calme de ses grands espaces et à l'excellence de son terroir, la réalité économique du département raconte une tout autre histoire. Une histoire de performance, de conquête et d'innovation technologique.

Derrière les paysages, une industrie bien implantée qui recrute

Ce dossier de presse accompagne la campagne nationale lancée par le Département de l'Aveyron, à travers l'agence Aveyron Attractivité Tourisme. Avec la mise en lumière de 12 entreprises emblématiques, le choix est assumé : celui du « contre-pied ». Pas de cartes postales, mais des leaders nationaux et européens, des champions du e-commerce, des fleurons de l'aéronautique et des pionniers de la med-tech.

Avec un taux de chômage oscillant entre 5 et 6 %, bien en dessous de la moyenne nationale, l'Aveyron n'est pas un territoire qui attend, c'est un territoire qui avance.

La « Team Aveyron » : une ambition collective

Les 12 entreprises présentées ici sont des représentants de la Team Aveyron. Ce collectif, né d'une volonté commune entre entrepreneurs et pouvoirs publics, porte un message clair aux actifs et porteurs de projets de toute la France : on ne vient pas seulement en Aveyron pour « vivre mieux », mais pour « travailler mieux ».

Dans les pages qui suivent : des acteurs qui font l'économie aveyronnaise. Des portraits de dirigeants audacieux, des chiffres qui bousculent les préjugés et des opportunités de carrière au sein d'entreprises qui ont su concilier souveraineté industrielle et qualité de vie.

Un autre slogan aurait pu compléter cette campagne : « l'Aveyron est prêt. Et vous ? ».

2PS - Projection Plasma Système : spécialiste international du revêtement d'implants orthopédiques

Depuis plus de 35 ans, 2PS s'impose comme un acteur de référence dans le domaine de la projection plasma appliquée au secteur médical. Implantée en Aveyron, l'entreprise est spécialisée dans la conception de revêtements techniques destinés aux implants chirurgicaux et orthopédiques. Un marché de niche, avec seulement 3 acteurs en France et 6 en Europe.

Certifiée ISO 13485, 2PS concentre exclusivement son activité sur le marché des dispositifs médicaux. Elle développe des revêtements biocompatibles et ostéoconducteurs à base de titane, d'hydroxyapatite (HAP) et d'alumine, contribuant à améliorer l'intégration des implants dans le corps humain.

Son expertise s'applique à une large gamme d'implants orthopédiques : hanche, genou, épaule, cheville, doigts... ainsi qu'à des applications vétérinaires. Les solutions développées par 2PS sont compatibles avec différents substrats (titane Ta6V, cobalt-chrome, inox, etc.), permettant une adaptation aux besoins des fabricants de dispositifs médicaux les plus exigeants.

Par la maîtrise de technologies de projection plasma de haute précision, 2PS transforme l'innovation scientifique en solutions concrètes au service de la chirurgie orthopédique, avec des exigences fortes en matière de qualité, de performance et de délais.

Siège social : Z.I. du Colombier, 12220, Montbazens

www.2ps.fr



Dirigeante : Muriel Lelong

Aveyronnaise de cœur et d'origine, Muriel Lelong dirige depuis 14 ans le groupe 2PS, spécialisé dans les revêtements biomédicaux par projection plasma. Elle reprend l'entreprise en 2012, une structure qu'elle avait déjà découverte plus tôt dans son parcours, lors d'un premier stage en 1995 dans le cadre de sa formation en commerce international.

Forte d'un parcours à dimension internationale dans le secteur de la métallurgie et des matériaux, elle s'attache à développer une expertise de pointe au service du secteur médical, tout en ancrant durablement l'activité de 2PS sur le territoire aveyronnais.

Parallèlement à son rôle de dirigeante, elle est également investie bénévolement en tant que juge au conseil de prud'hommes, élue à la Chambre de Commerce et d'Industrie de l'Aveyron et Conseillère au Commerce Extérieur de la France.

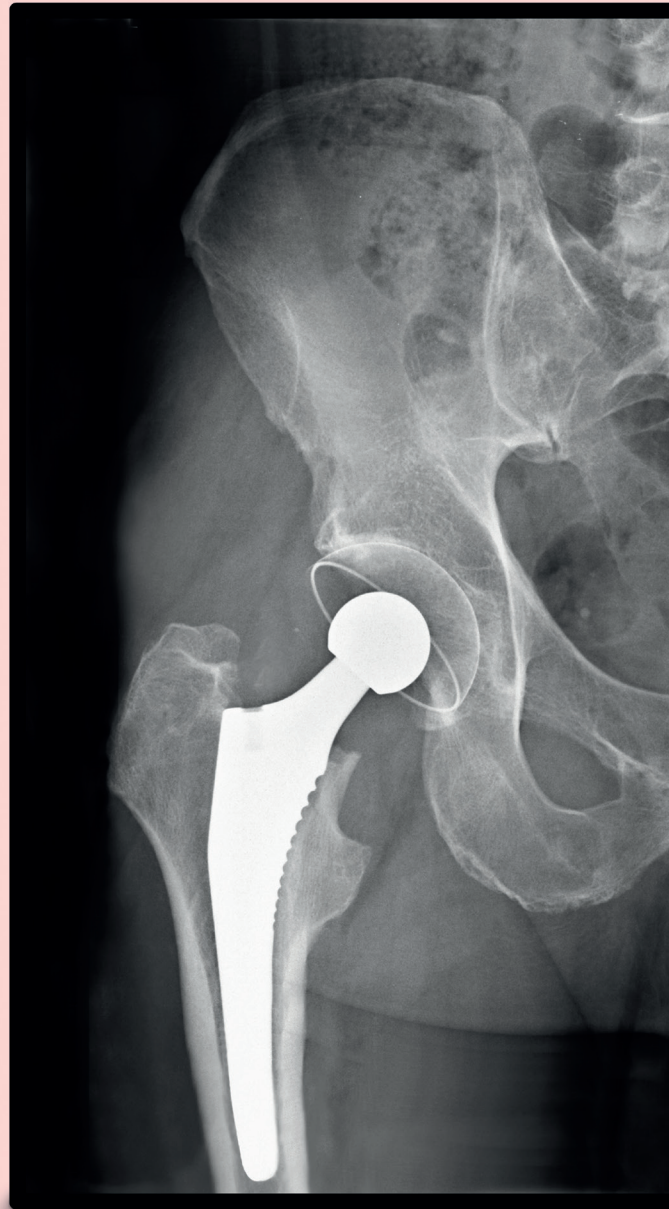


1 million

d'implants revêtus
par 2PS partout
dans le monde



Spécialiste du revêtement d'implants orthopédiques par projection plasma, l'entreprise développe 40 % de son activité à l'export.



**Demain,
c'est maintenant.**

AVEYRON 

viensvivre.enaveyron.fr

C3rb : l'innovation numérique au service des médiathèques et de la culture

C3rb Informatique s'impose comme un acteur majeur des solutions numériques pour bibliothèques et médiathèques en France. Depuis plus de 30 ans, l'entreprise conçoit des solutions informatiques (logiciels) au service de la gestion, de la valorisation et de la diffusion des ressources culturelles, au bénéfice des collectivités et du public.

Éditeur de la suite logicielle ORPHEE, l'entreprise équipe aujourd'hui plus de 5 000 établissements, dont une grande partie des médiathèques départementales. Ses solutions s'adressent à tous les niveaux : structures de proximité, grandes métropoles, institutions nationales, mais aussi centres de documentation, d'archives et musées.

Au-delà du logiciel métier, leurs équipes déploient un écosystème complet de services numériques : portails culturels, applications mobiles, diffusion d'événements, gestion des ressources en ligne et outils de communication. L'entreprise couvre ainsi l'ensemble des besoins des équipements culturels et d'information, publics comme privés.

Forte d'une cinquantaine de collaborateurs, C3Rb Informatique s'appuie sur une expertise métier ancrée dans la réalité du terrain et des pratiques de médiation culturelle. Cette proximité avec les professionnels du secteur alimente sa croissance et conforte sa place de référence sur le marché français.

Siège social : 163 Rue de l'Aubrac, 12740, La Loubière
www.c3rb.com



Dirigeante : Emmanuelle Appriou

À la tête de C3rb Informatique depuis plus de vingt ans, Emmanuelle Appriou inscrit son action dans la continuité du projet porté par le fondateur et actionnaire de l'entreprise, Casimir Cerles. Elle rejoint C3rb en 1998 pour accompagner la prise en main et le développement d'une solution dédiée aux bibliothèques départementales, un domaine qu'elle connaît de l'intérieur pour avoir été en poste dans plusieurs bibliothèques départementales.

Bibliothécaire de formation, diplômée de l'ENSSIB en informatique documentaire et formée aux sciences de l'information en Grande-Bretagne, elle a construit son parcours au croisement des métiers du livre et des outils numériques. Cette double expertise guide aujourd'hui encore ses choix et sa vision. Mère de trois enfants, elle porte un intérêt constant aux découvertes culturelles, nourri par la lecture et les voyages.



75%

des Départements français
équipent leurs médiathèques
avec le logiciel Orphée



Leader du marché français,
5 000 collectivités ou entreprises
utilisent les logiciels Orphée.



Demain,
c'est maintenant.

AVEYRON 

viensvivre.enaveyron.fr

EDF : un acteur industriel majeur au service de la transition énergétique

Présent de longue date en Aveyron, EDF est un acteur industriel structurant du territoire et un pilier de la production d'électricité renouvelable en France. Avec 21 barrages et 15 centrales hydroélectriques implantés dans le département (dont celles de Brommat, Montézic et Le Pouget), l'entreprise joue un rôle essentiel dans la stabilité du réseau électrique national et produit l'équivalent de 5 fois la consommation de la population du département de l'Aveyron. Elle contribue ainsi à la production d'une énergie décarbonée, flexible et pilotable, indispensable à l'équilibre du système énergétique français.

Au-delà de sa mission énergétique, EDF s'inscrit dans une démarche de gestion durable des ressources naturelles. L'entreprise veille à la préservation de la biodiversité autour de ses ouvrages, au multi-usage de l'eau des retenues, ainsi qu'à l'entretien responsable du foncier associé à ses installations. L'exploitation et la maintenance des sites de production hydroélectriques EDF en Aveyron génère également des retombées économiques significatives pour le territoire : environ 110 emplois directs et près de 20 millions d'euros investis chaque année avec la mobilisation d'entreprises locales.

EDF Hydro Lot-Truyère
14 avenue du Garric, 15000, Aurillac

EDF Hydro Tarn-Agout
ZI Albitech
14 Rue Gustave Eiffel
81012 ALBI Cedex 09
www.edf.fr



Dirigeant : Maxime Tirman

Maxime Tirman est directeur d'EDF Hydro Lot-Truyère depuis septembre 2025. À la tête d'une entité de 109 salariés, il pilote l'exploitation de 20 barrages et 15 centrales hydrauliques répartis entre l'Aveyron, le Lot, le Cantal, la Lozère et le Lot-et-Garonne, des installations qui alimentent chaque année en électricité renouvelable près de 1,45 million d'habitants.

Ingénieur diplômé de l'École des Mines de Nancy, Maxime Tirman débute sa carrière chez EDF en 2004 à la centrale thermique du Havre, où il évolue pendant plusieurs années dans les métiers de l'exploitation. Il participe ensuite au démarrage du Cycle Combiné Gaz de Blénod-lès-Pont-à-Mousson avant de rejoindre, en 2015, l'univers hydraulique d'EDF au sein du groupement d'usines de Serre-Ponçon.

Son parcours le conduit ensuite à occuper des fonctions stratégiques au sein d'EDF Hydro Loire-Ardèche puis d'EDF Hydro Pyrénées, dont il devient directeur adjoint en 2021. Fort de cette double culture thermique et hydraulique, il défend une vision de la production énergétique, au service de la transition énergétique, fondée sur la performance industrielle, la sûreté des installations, l'engagement humain et le respect des territoires.



3e

département
producteur
d'hydroélectricité
en France



En Aveyron, EDF exploite 15 centrales hydroélectriques et 21 barrages qui produisent l'équivalent de 5 fois la consommation de la population du département.



**Demain,
c'est maintenant.**

AVEYRON 

viensvivre.enaveyron.fr

Fidelem : le leader français du plan de travail sur mesure

Fondée en 1995, Fidelem est aujourd'hui le leader français de la fabrication de plans de travail sur mesure en stratifié et en compact. L'entreprise s'est imposée comme un acteur industriel de référence, alliant savoir-faire français, innovation produit et performance industrielle.

Avec un chiffre d'affaires de 24 millions d'euros et plus de 100 collaborateurs, Fidelem conçoit l'ensemble de ses produits sur son site aveyronnais, au cœur d'un outil industriel de 19 000 m². Chaque semaine, environ 3 200 plans de travail sur mesure sont fabriqués pour répondre aux besoins de près de 3 000 clients professionnels (cuisinistes, agenceurs, industriels).

L'entreprise s'est développée autour d'une expertise reconnue dans les matériaux stratifiés et compact, en proposant une offre riche et constamment renouvelée de plus de 270 coloris et décors. Cette capacité d'innovation lui permet de répondre aux évolutions des usages dans les secteurs de la cuisine, de l'aménagement intérieur et, plus récemment, de la salle de bain.

Fidelem se distingue également par une forte dynamique industrielle et environnementale. L'entreprise investit régulièrement dans des équipements de pointe dans une logique d'optimisation de la production, d'automatisation et de réduction de son empreinte environnementale, notamment via l'intégration d'une chaudière biomasse et de systèmes logistiques automatisés.

Siège social : Z.A les Calsades, 11 Avenue de Combecrozes, 12340, Bozouls
www.fidelem.com



Dirigeants : David Chassang et Joël Hugonnet

À la tête de Fidelem depuis 2010, Joël Hugonnet et David Chassang incarnent un modèle de réussite industrielle fondé sur la fidélité, la transmission et le collectif.

Tous deux ont grandi au sein de l'entreprise fondée en 1995 à Bozouls par Christian Plouchart. David Chassang rejoint l'aventure dès 1996, en tant que Responsable de Production, suivi par Joël Hugonnet, qui devient en 1998 le premier commercial de Fidelem. Au fil des années, ils participent activement au développement de la société, contribuant à structurer son offre, à accompagner sa croissance et à faire évoluer son outil industriel.

En 2010, ils reprennent conjointement la direction de l'entreprise avec une ambition claire : prolonger la dynamique initiée par le fondateur et inscrire Fidelem dans une trajectoire de développement durable et innovante.

Sous leur impulsion, l'entreprise s'impose comme le leader français du plan de travail sur mesure en stratifié et compact.



1/20

des cuisines vendues
en France, sont équipées
d'un plan de travail
Fidelem



Leader français de la fabrication de plans de travail sur-mesure en stratifié et en compact, Fidelem c'est plus de 100 collaborateurs qui mettent chaque jour leur savoir-faire au service de 3 000 professionnels de la cuisine et de l'agencement.



**Demain,
c'est maintenant.**

AVEYRON

viensvivre.enaveyron.fr

JPM : leader européen des bennes pour camions de chantier

JPM est aujourd'hui le leader européen de la benne 3T5 et un acteur industriel de référence dans la carrosserie de véhicules utilitaires. Forte de plus de 350 collaborateurs, l'entreprise s'est imposée durablement sur son marché grâce à une croissance continue et à un modèle fondé sur la performance collective.

Partenaire des principaux constructeurs automobiles (Iveco, Renault, Stellantis...), JPM conçoit des bennes et plateaux en acier ou aluminium pensés comme de véritables outils de travail. Robustesse, légèreté, durabilité, réparabilité et adaptabilité constituent les fondements de chaque produit, conçu pour répondre aux exigences opérationnelles des professionnels.

Acteur industriel engagé, JPM intègre pleinement les enjeux environnementaux dans sa stratégie de développement. L'entreprise poursuit une démarche de décarbonation progressive, tant sur ses process de fabrication que sur l'usage de ses produits, en favorisant des solutions durables et optimisées en termes d'impact carbone.

Siège social : 250, rue de l'industrie, 12800, Naucelle

www.jpm-group.com



Dirigeant : Jean-Marc Ferral

Aux côtés de son épouse Pascale Feral et de son associé Yves Chevalier, Jean-Marc Ferral dirige depuis 2007 l'entreprise JPM, leader européen de la fabrication de bennes pour véhicules utilitaires de 3,5 tonnes, basée à Naucelle en Aveyron.

Après la reprise de l'entreprise familiale fondée en 1966 par Jean-Paul Massol, il contribue à transformer JPM en un acteur industriel de référence, en accélérant notamment l'innovation produit et la transition vers l'aluminium. Cette évolution, engagée très tôt dans l'histoire récente de l'entreprise, permet de concevoir des équipements plus légers, réduisant la consommation de carburant et les émissions de CO₂ des véhicules.

Attaché à une vision industrielle de long terme, Jean-Marc Ferral défend un modèle fondé sur la performance collective, l'innovation et la durabilité. Il porte également une attention particulière au bien-être des équipes.



Leader

de la benne 3,5T
en Europe

JPM

Avec 180 000 bennes en circulation en Europe, JPM conçoit et produit des bennes robustes, durables, réparables, qui s'adaptent aux véhicules de tous les constructeurs.



**Demain,
c'est maintenant.**

AVEYRON 

viensvivre.enaveyron.fr

Made in bébé (groupe Lulilo) : le leader français de la puériculture en ligne

Fondée en 2009 par Stéphanie et Alexandre Guibert, Made in Bébé, la marque phare du groupe Lulilo, est aujourd'hui le leader français de la vente en ligne de produits de puériculture. Depuis ses bases aveyronnaises, l'entreprise s'est imposée comme un acteur incontournable du secteur, avec une ambition affirmée de développement à l'échelle européenne.

Spécialisée dans l'univers du bébé et de l'enfant, Made in Bébé propose un catalogue de plus de 20 000 références issues de 300 marques, couvrant l'ensemble des besoins des familles et des professionnels de la petite enfance (crèches, collectivités, structures d'accueil). L'entreprise sélectionne rigoureusement ses partenaires afin de garantir des produits conformes aux plus hauts standards de qualité, de sécurité et de durabilité.

Avec plus de 70 collaborateurs et un chiffre d'affaires avoisinant les 40 millions d'euros, le groupe connaît une croissance soutenue, notamment accélérée par le rachat de son principal concurrent français, Allobébé en 2021. Cette opération stratégique lui ayant alors permis de consolider sa position de leader sur le marché national.

Siège social : 1301 route du monastère, 12510, Olemps
www.madeinbebe.com



Dirigeants : Alexandre et Stéphanie Guibert

À l'origine de Made in Bébé, il y a la rencontre de deux parcours complémentaires et une même envie d'entreprendre. Stéphanie et Alexandre Guibert se rencontrent sur les bancs d'une classe préparatoire HEC, avant d'intégrer une école supérieure de commerce.

Stéphanie, issue d'une famille mêlant culture administrative et tradition commerçante, s'oriente vers le marketing et le négoce au sein de centrales d'achats. Alexandre, fils d'agriculteurs aveyronnais, débute quant à lui une carrière de commissaire aux comptes à Marseille.

C'est à l'occasion d'un projet de vie personnel que leur trajectoire bascule. À l'annonce de la naissance de leur premier enfant, le couple décide de quitter la métropole pour s'installer en Aveyron, à la recherche d'un cadre de vie plus équilibré. Très vite, une expérience du quotidien fait émerger une opportunité entrepreneuriale : la revente d'un produit de puériculture sur internet, écoulé en quelques minutes, révèle le potentiel du marché.

Portés par cette intuition et l'envie de créer, ils fondent Made in Bébé en 2009. Depuis, ils ont construit l'un des leaders français du e-commerce dans l'univers de la puériculture, en développant une entreprise à forte croissance, ancrée dans leur territoire et tournée vers l'innovation.

Leur parcours illustre une nouvelle génération d'entrepreneurs capables de concilier ambition économique, ancrage local et qualité de vie.



n°1

en France
de la vente en ligne
d'articles
de puériculture

 Made in Bébé

Depuis 20 ans, Made in Bébé sélectionne le meilleur de la puériculture avec plus de 350 marques et 26 000 références pour accompagner les parents au quotidien.



**Demain,
c'est maintenant.**

AVEYRON 

viensvivre.enaveyron.fr

Mathou créations (groupe Finadorm) : 75 ans d'innovation au service de la petite enfance

Entreprise emblématique de l'Aveyron, Mathou Créations est aujourd'hui le premier fabricant français de mobilier pour la petite enfance, spécialisé dans l'aménagement des structures d'accueil (crèches, multi-accueils, écoles maternelles, collectivités).

L'histoire de l'entreprise débute en 1950, lorsque son fondateur, Marcel Mathou, imagine et brevète un lit bébé à barreaux évolutif conçu pour son propre fils. Cette innovation, née d'un besoin concret, marque le point de départ d'une aventure industrielle fondée sur l'écoute des usages et des professionnels de la petite enfance.

Depuis plus de 75 ans, Mathou Créations développe des solutions sur mesure intégrant mobilier, conception d'espaces et modélisation en 3D. L'entreprise s'appuie sur un dialogue constant avec les acteurs du secteur pour concevoir des équipements adaptés aux contraintes pédagogiques, sanitaires et opérationnelles des établissements.

Adossée depuis 2007 au groupe français Finadorm, spécialiste de la transformation du bois, Mathou Créations a accéléré son développement et renforcé sa capacité industrielle. Installée dans une unité de production moderne de plus de 10 000 m², elle s'inscrit aujourd'hui au cœur du pôle petite enfance du groupe, devenu un acteur de référence à l'échelle nationale.

Siège social : 200, route du Cluzel - Le Lac, 12160, Baraqueville
www.mathou.com/fr



Dirigeant : Jean-Rémy Bergounhe

Entrepreneur autodidacte originaire de Millau, Jean-Rémy Bergounhe incarne un parcours singulier, marqué par la passion du bois, le goût du défi et une forte culture du terrain. Formé à la menuiserie dès l'âge de 18 ans, il débute sa carrière après une expérience atypique dans les cascades automobiles. En 1984, il crée dans l'Aveyron son premier atelier de fabrication de sommiers. À partir de cette base artisanale, il développe progressivement une stratégie de croissance fondée sur l'acquisition et la diversification, donnant naissance en 1998 au groupe Finadorm.

Aujourd'hui, Finadorm s'impose comme un acteur industriel français de référence, structuré autour de plusieurs pôles : production et distribution de literie, mobilier pour la petite enfance, habitats de loisirs et construction bois. Le groupe fédère notamment des marques et entreprises telles que Dunlopillo, Technilat, Biotex, La Compagnie du Lit, France Literie, Mathou Créations ou encore Loxos. Il rassemble près de 1 000 collaborateurs et réalise 200 millions d'euros de chiffre d'affaires.

Fidèle à son esprit de défi, Jean-Rémy Bergounhe s'illustre également en dehors de l'entreprise : passionné de sport mécanique, il a notamment participé à plusieurs éditions du Paris-Dakar, qu'il a terminé à huit reprises. Lors de sa dernière participation, il est monté sur la 3e marche du podium de sa catégorie.



1 crèche/jour

en France
est meublée de A à Z
par Mathou



Avec plus de 360 agencements de crèches complètes par an, Mathou propose 800 références dont plus de la moitié sont labélisées NF dans les catégories Crèches, Environnement et Éducation.



**Demain,
c'est maintenant.**

AVEYRON 

viensvivre.enaveyron.fr

Maxoutil (groupe Quincaillerie Angles) : le e-commerce d'un groupe centenaire devenu référence nationale de l'outillage

Lancé en 2007, Maxoutil est la plateforme e-commerce du groupe aveyronnais Quincaillerie Angles, acteur historique du négoce professionnel depuis plus de 120 ans. Pensé comme un prolongement digital de son savoir-faire, le site s'est imposé comme l'un des leaders français de la vente en ligne d'outillage et d'équipements pour les professionnels du bâtiment et de l'industrie.

Avec un catalogue de plus de 55 000 références, Maxoutil répond aux besoins d'une clientèle exigeante, composée de particuliers, d'artisans, de PME et d'industriels. Son succès repose sur une offre large, une forte disponibilité produit et une logistique performante, appuyée sur une plateforme de stockage de 25 000 m².

Reconnu pour la qualité de son service, Maxoutil a notamment été élu meilleur site e-commerce dans sa catégorie par le magazine Capital, confirmant sa position de référence sur le marché français.

Adossé à Quincaillerie Angles, un groupe de plus de 500 collaborateurs, réalisant plus de 150 millions d'euros de chiffre d'affaires et disposant d'un réseau de plus de 50 points de vente, Maxoutil s'inscrit dans une stratégie de développement multicanal. Celle-ci combine proximité terrain, expertise métier et performance digitale.

Siège social : 3 Boulevard des Balquières, 12033, Rodez
www.maxoutil.com



Dirigeant : Guillaume Angles

Représentant de la quatrième génération à la tête de l'entreprise familiale, Guillaume Angles incarne une nouvelle vision de la quincaillerie, à la croisée du commerce traditionnel et du marketing moderne. En 2003, il reprend une structure résiduelle de 20 salariés réalisant 5 millions d'euros de chiffre d'affaires, après la cession du groupe historique SemAngles. En l'espace de vingt ans, il transforme cette PME en un acteur majeur du secteur, avec plus de 50 points de vente et une présence nationale affirmée.

Entrepreneur audacieux, il mise très tôt sur une stratégie multicanale et une communication offensive pour développer la notoriété de ses marques, notamment Maxoutil. En 2019, il marque les esprits en apparaissant lui-même, dénudé, dans une campagne publicitaire décalée, assumant un positionnement rare dans un secteur réputé discret. Cette capacité à casser les codes se retrouve aussi dans ses choix marketing, avec une forte présence digitale et des partenariats inattendus, comme avec le combattant de MMA à l'UFC Benoît Saint-Denis.

À la fois bâtisseur et communicant, Guillaume Angles défend une conviction claire : dans un marché en mutation, la performance commerciale passe autant par l'innovation stratégique que par la capacité à capter l'attention.

Crédit photo : Studio Marcocelles.



Meilleur

site e-commerce
en France
dans la catégorie
Outillage

MAXOUTIL

Élu par le magazine Capital en 2026,
Maxoutil.com regroupe pas moins
de 55 000 références réparties sur
une superficie de stockage de 25 000 m².



**Demain,
c'est maintenant.**

AVEYRON 

viensvivre.enaveyron.fr

Sefee (Groupe Amphenol) : la haute précision au cœur de l'aéronautique internationale

Acteur de référence dans l'industrie aéronautique, SEFEE est aujourd'hui l'un des leaders mondiaux en faisceaux électriques et systèmes électroniques embarqués sur des programmes civils et militaires. Depuis 2008, l'entreprise a rejoint le groupe Amphenol, l'un des principaux acteurs mondiaux de l'interconnexion, renforçant ainsi sa capacité d'innovation et son rayonnement international.

Depuis plus de 40 ans, SEFEE conçoit, développe, fabrique, qualifie et teste des harnais électriques complets ainsi que des équipements électroniques destinés aux secteurs aéronautiques et militaires. Son expertise de bout en bout, de la conception à la qualification, en fait un partenaire de premier rang pour de grands donneurs d'ordre de l'aéronautique.

Implantée à Saint-Affrique, SEFEE s'appuie également sur plusieurs sites et avec plus de 250 collaborateurs en France, en plus d'une présence à l'international avec un site à Bangalore en Inde. Le site aveyronnais concentre les activités de conception, de fabrication et de tests, dans un environnement certifié aux standards les plus exigeants du secteur aéronautique.

SEFEE incarne une industrie de haute technologie, où la qualité, la flexibilité, la performance et le service client constituent les piliers de chaque projet. L'entreprise s'inscrit dans les grands programmes aéronautiques internationaux et contribue à des innovations structurantes notamment dans le cadre de projets liés à la décarbonation du transport aérien.

Siège social : Z.I. des Cazes, 12400 Saint-Affrique

www.sefee.com

sefee
an Amphenol company

Dirigeant : Julien Franiatte

Julien Franiatte a été nommé directeur général de Sefee après plus de vingt ans d'expérience dans l'aéronautique. Il a occupé plusieurs fonctions de direction et de développement international en Europe et en Asie, notamment au sein d'Airbus, où il était Vice President International and Business Growth Europe. Son parcours l'a conduit à vivre et travailler à Washington, Munich, Kuala Lumpur, Hong Kong, Moscou ou encore Toulouse, développant une solide expertise des environnements multiculturels et des marchés internationaux.

Julien Franiatte est également Conseiller du Commerce extérieur de la France, nommé par le Premier ministre. Habitué des grandes métropoles internationales, il aime raconter avec humour la réaction de ses deux filles lorsqu'il leur a annoncé son arrivée à Saint-Affrique : elles lui ont immédiatement demandé où se trouvait cette ville... et surtout quelle langue on y parlait.



Leader

en faisceaux électriques
et systèmes électroniques
pour l'industrie aéronautique

sefee

an Amphenol company

Société du groupe Amphenol, SEFEE accompagne depuis 40 ans les plus grands acteurs de l'industrie aéronautique sur des programmes civils et militaires. L'entreprise s'appuie sur trois sites en France, un site en Inde, et emploie près de 200 collaborateurs en Aveyron.



**Demain,
c'est maintenant.**

AVEYRON 

viensvivre.enaveyron.fr

Techmay : l'expertise industrielle de l'étiquette au service des flux et des marques

Implantée à Millau, Techmay est un acteur industriel de référence dans la fabrication et l'impression d'étiquettes adhésives pour les professionnels. Forte de plus de 50 ans d'expérience, cette entreprise familiale a su s'imposer parmi les leaders français du secteur, en combinant savoir-faire industriel, innovation technologique et exigence de qualité.

Structurée autour de deux entités complémentaires, Techmay propose une offre complète : Techmay Logetiq, spécialisée dans la production d'étiquettes logistiques destinées aux secteurs de la distribution, de la santé, de l'industrie ou du transport ; Techmay Étiquetage, dédiée à l'impression de supports adhésifs (étiquettes de présentation, coupons, livrets, supports promotionnels), pour des clients allant des producteurs locaux aux grands groupes internationaux.

Installée sur un site industriel de 8 000 m², l'entreprise s'appuie sur plus de 25 lignes de production intégrant des technologies variées (offset, flexographie, sérigraphie, numérique), ainsi que sur des outils développés en interne. Cette maîtrise complète de la chaîne de production, de la conception graphique à la fabrication, lui permet de garantir réactivité, flexibilité et qualité, avec une capacité de production dépassant les 30 millions de m² d'étiquettes par an.

Avec une centaine de collaborateurs et une clientèle de premier plan (logistique, agroalimentaire, grande distribution...), Techmay rayonne à l'échelle européenne. Engagée dans une démarche responsable, l'entreprise a été distinguée par la médaille d'or Ecovadis, la plaçant parmi les 5 % des entreprises les plus performantes en matière de RSE.

Siège social : 340/350 avenue de l'Europe, 12104, Millau
www.techmay-logetiq.com



Dirigeant : Denis Carrière

Denis et Laurence Carrière dirigent Techmay Logetiq depuis plus de vingt ans, dans la continuité d'une tradition familiale industrielle. Autodidacte, Denis Carrière a construit son parcours au sein de l'entreprise après une première expérience commerciale. Il y occupe successivement des fonctions clés en achats, production puis marketing-développement, avant de devenir Président.

Cette évolution lui permet de développer une expertise globale de l'industrie de l'étiquette adhésive, avec une forte sensibilité à l'innovation et à l'amélioration continue. Ainsi, il impulse très tôt l'intégration de la robotique dans les tâches de manutention, avec un accueil très positif des salariés.

Marqué par la période de la COVID, durant laquelle l'entreprise a poursuivi son activité pour des secteurs essentiels comme la santé et la logistique, il retient avant tout l'engagement collectif des équipes.



30 millions

de m² d'étiquettes
produites par an
par Techmay



Leader français de l'étiquette
adhésive, Techmay Logetiq c'est
plus de 2 000 clients dans les
secteurs de la santé, de la grande
distribution et du e-commerce.

Demain,
c'est maintenant.

AVEYRON 

viensvivre.enaveyron.fr



RAGT : un leader agricole mondial ancré dans ses racines

Fondé en 1919 à Rodez à l'initiative d'agriculteurs aveyronnais visionnaires, le groupe RAGT est aujourd'hui l'un des acteurs majeurs de l'agriculture dans le monde. Il accompagne l'ensemble des acteurs du monde agricole à chaque étape de la chaîne de valeur : de la semence, dans près de 60 pays, à la valorisation énergétique, en passant par le négoce, la fabrication d'aliments, la distribution et le conseil de proximité.

Avec près de 2 000 collaborateurs, dont 500 engagés en recherche et innovation, RAGT dispose d'un dispositif scientifique et technique de premier plan, avec notamment 25 stations de recherche dans le monde et un portefeuille de plus de 40 espèces de grandes cultures. Cette capacité d'innovation lui permet de répondre aux enjeux majeurs de l'agriculture contemporaine : performance agronomique, transition écologique et souveraineté alimentaire.

Resté fidèle à son ADN coopératif et familial, avec un actionariat majoritairement issu des descendants des fondateurs, le groupe cultive un modèle responsable, alliant ancrage territorial et ambition internationale. En 2025, RAGT franchit une nouvelle étape stratégique avec l'acquisition du groupe Deleplanque, consolidant sa position de 8e semencier mondial.

Basé à Rodez, son siège pilote l'ensemble des activités du groupe, qui génère un chiffre d'affaires estimé à près de 680 millions d'euros. RAGT incarne ainsi une réussite industrielle et agricole française, au service des défis alimentaires et environnementaux de demain.

Siège social : rue Emile Singla, 12000, Rodez
www.ragt.com



Dirigeant : Laurent Guerreiro

Biologiste moléculaire de formation, Laurent Guerreiro dirige le groupe RAGT depuis décembre 2021. Fort d'un parcours entièrement dédié au monde agricole, il commence sa carrière dans la création variétale avant de passer 15 ans au sein de l'institut technique Arvalis, au plus près des enjeux des grandes cultures.

Il rejoint RAGT en 2013 pour prendre la direction de RAGT 2n, la filiale recherche du groupe, puis devient Directeur général de RAGT Semences en 2017 et membre du Directoire dès 2015. En 2021, il est nommé Président du Directoire, dans la continuité de ses prédécesseurs Daniel Segonds et Claude Tabel, avec la volonté affirmée de poursuivre le développement du groupe tout en répondant aux profondes mutations du secteur agricole.

Engagé dans une vision d'avenir pour l'agriculture, Laurent Guerreiro porte une stratégie ambitieuse à travers le plan "RAGT 2030-2035", qui vise notamment à franchir le cap du milliard d'euros de chiffre d'affaires. Il incarne une génération de dirigeants à la croisée de la science, du terrain et de la stratégie, déterminée à accompagner les agriculteurs face aux défis environnementaux, économiques et sociétaux.



90%

des pâtes vendues
en France sont fabriquées
à partir de blé RAGT



Avec 680M€ de CA, le groupe RAGT rassemble près de 2 100 collaborateurs répartis dans plus de 60 pays et 130 sites à travers le monde.



**Demain,
c'est maintenant.**

AVEYRON 

viensvivre.enaveyron.fr

Verdié Voyages : la référence du voyage sur mesure et accompagné

Fondé en 1985 et basé à Rodez, le groupe Verdié Voyages s'est imposé en quarante ans comme un acteur incontournable du tourisme en France, avec un chiffre d'affaires d'environ 150 millions d'euros. Multi-spécialiste, il propose une large palette d'expériences à travers ses différentes marques : Verdié Voyages, Verdié Business, Verdié Open Class, Verdié Hello et depuis peu Djuringa Juniors. Le groupe couvre aussi bien les voyages loisirs, les déplacements professionnels que les séjours éducatifs pour les jeunes.

Avec près de 280 collaborateurs et un réseau de plus de 40 agences, Verdié Voyages conçoit et organise des voyages pour tous les profils : circuits accompagnés, séjours sur mesure, voyages en famille ou en individuel. Pionnier dans l'organisation de séjours jeunes, le groupe Verdié renforce aujourd'hui ce positionnement avec le développement de ses marques spécialisées et l'intégration de nouveaux acteurs reconnus, consolidant ainsi une offre éducative et immersive à destination des nouvelles générations.

Fidèle à sa vision d'un tourisme porteur de sens, le Groupe place l'humain, la rencontre et l'expérience au cœur de son approche. Cette exigence est régulièrement saluée : Verdié Voyages a été élu à plusieurs reprises « meilleure enseigne » par le magazine Capital.

Siège social : 26 avenue de Bourran, 12000, Rodez
www.verdie-voyages.com



Dirigeant : Yves Verdié

Entrepreneur autodidacte et visionnaire, Yves Verdié a su transformer une activité locale en un groupe de référence dans le secteur du voyage en France. Né à Decazeville, il grandit dans l'univers entrepreneurial aux côtés de son père, transporteur, dont il hérite très tôt des valeurs fondatrices : sens du travail, rigueur et gestion prudente.

À seulement 20 ans, après un DUT en gestion et son service militaire, il débute comme conducteur d'autocar dans l'entreprise familiale. Rapidement animé par une volonté d'indépendance, il crée sa première société de transport en 1983, avant de lancer, deux ans plus tard, une agence de voyages à Rodez. Ce choix marque un tournant stratégique décisif.

Guidé par une forte intuition du marché, il développe des offres différenciantes, notamment les voyages scolaires linguistiques, devenus un pilier de l'activité. Il structure progressivement un modèle intégré, maîtrisant toute la chaîne de valeur, jusqu'au transport aérien avec le rachat d'un opérateur dédié. Cette approche lui permet de garantir une qualité de service élevée et une expérience client maîtrisée de bout en bout.



Meilleure

enseigne 2026
dans la catégorie
Tour-opérateurs



Classé n°1 des tour-opérateurs
en France en 2026, GROUPE VERDIÉ
VOYAGES conçoit des voyages à vivre,
pensés pour chaque style de voyageur.



Demain,
c'est maintenant.

AVEYRON

viensvivre.enaveyron.fr

CONTACTS PRESSE

AGENCE VOXORA

Flavien NOEL
07.88.10.11.14
flavien@voxora.fr
www.voxora.fr



AVEYRON ATTRACTIVITÉ TOURISME

Rue Louis Blanc 12000 RODEZ
Audrey CARLES
Tel : 06.78.42.43.81
presse@aveyron-attractivite.fr
www.aveyron-attractivite.fr



AVEYRON
ATTRACTIVITÉ
TOURISME



Crédit photo : A. Arnal.

AVEYRON 